

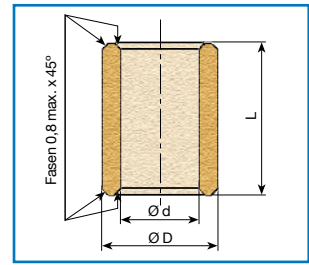


Selbstschmierende Sinterlager

STANDARDABMESSUNGEN

SELFOIL®

SELFOIL® BRONZELAGER: STANDARDABMESSUNGEN



Typ A – Zylindrisch

Durchmesser vor der Montage [mm]		L = Länge [mm] Toleranz js13	Teile/Beutel
d = Ø Innen Toleranz G7	D = Ø Außen Toleranz s7		
2 + 12 / - 2	5 + 31 / - 19	2 - 3	25
3 + 12 / - 2	6 + 31 / - 19	4 - 5 - 6 - 10	25
4 + 16 / - 4	6 + 31 / - 19	5 - 8 - 10	25
4 + 16 / - 4	7 + 38 / - 23	4 - 8 - 12	25
4 + 16 / - 4	8 + 38 / - 23	4 - 5 - 6 - 8 - 10 - 12	25
5 + 16 / - 4	8 + 38 / - 23	5 - 8 - 10 - 12 - 15 - 16	25
5 + 16 / - 4	9 + 38 / - 23	4 - 5 - 8	25
5 + 16 / - 4	10 + 38 / - 23	5 - 6 - 8 - 10 - 12 - 15	25
6 + 16 / - 4	9 + 38 / - 23	4 - 6 - 10 - 12 - 16	25
6 + 16 / - 4	10 + 38 / - 23	4 - 5 - 6 - 10 - 12 - 15 - 16	25
6 + 16 / - 4	12 + 46 / - 28	5 - 6 - 8 - 10 - 12 - 15 - 16	25
7 + 20 / - 5	10 + 38 / - 23	5 - 8 - 10	25
8 + 20 / - 5	10 + 38 / - 23	6 - 10 - 15	25
8 + 20 / - 5	11 + 46 / - 28	6 - 8 - 12 - 16 - 20	25
8 + 20 / - 5	12 + 46 / - 28	6 - 8 - 10 - 12 - 15 - 16 - 20	25
8 + 20 / - 5	14 + 46 / - 28	8 - 10 - 12 - 15 - 16 - 20	25
9 + 20 / - 5	12 + 46 / - 28	6 - 10 - 14	25
9 + 20 / - 5	14 + 46 / - 28	10 - 12 - 15 - 20	25
10 + 20 / - 5	13 + 46 / - 28	10 - 12 - 15 - 16 - 20 - 25	25
10 + 20 / - 5	14 + 46 / - 28	8 - 10 - 16 - 20 - 25	25
10 + 20 / - 5	15 + 46 / - 28	10 - 12 - 15 - 16 - 20 - 25	10
10 + 20 / - 5	16 + 46 / - 28	8 - 10 - 12 - 15 - 16 - 20 - 25	10
10 + 20 / - 5	18 + 46 / - 28	10 - 12 - 15 - 20 - 25	10
12 + 24 / - 6	14 + 46 / - 28	10 - 12 - 15 - 20	10
12 + 24 / - 6	15 + 46 / - 28	10 - 12 - 15 - 16 - 20 - 25	10
12 + 24 / - 6	16 + 46 / - 28	8 - 10 - 12 - 15 - 16 - 20 - 25	10
12 + 24 / - 6	17 + 46 / - 28	12 - 15 - 16 - 20 - 25	10
12 + 24 / - 6	18 + 46 / - 28	8 - 10 - 12 - 15 - 16 - 20 - 25 - 30	10
12 + 24 / - 6	20 + 56 / - 35	12 - 15 - 20 - 25 - 30	10
14 + 24 / - 6	18 + 46 / - 28	10 - 14 - 15 - 18 - 20 - 22 - 25 - 28	10
14 + 24 / - 6	20 + 56 / - 35	10 - 12 - 14 - 15 - 18 - 20 - 22 - 25 - 28 - 30	10
14 + 24 / - 6	22 + 56 / - 35	15 - 20 - 25 - 30	10
15 + 24 / - 6	18 + 46 / - 28	15 - 20 - 25 - 30	10
15 + 24 / - 6	19 + 56 / - 35	10 - 15 - 16 - 20 - 25 - 32	10
15 + 24 / - 6	20 + 56 / - 35	10 - 12 - 15 - 20 - 25 - 30	10
15 + 24 / - 6	21 + 56 / - 35	10 - 15 - 16 - 20 - 25 - 32	10
15 + 24 / - 6	22 + 56 / - 35	15 - 16 - 20 - 25 - 30	10
16 + 24 / - 6	20 + 56 / - 35	12 - 15 - 16 - 20 - 25 - 30 - 32	10
16 + 24 / - 6	22 + 56 / - 35	12 - 15 - 16 - 20 - 25 - 30 - 32 - 35	10
17 + 24 / - 6	22 + 56 / - 35	15 - 20 - 25 - 30 - 35	10
18 + 24 / - 6	22 + 56 / - 35	12 - 15 - 18 - 20 - 22 - 25 - 28 - 30 - 36	10
18 + 24 / - 6	24 + 56 / - 35	12 - 18 - 22 - 28 - 30 - 36	10
18 + 24 / - 6	25 + 56 / - 35	16 - 18 - 20 - 22 - 25 - 28 - 30 - 35 - 36	10

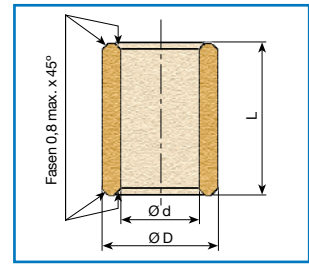
Toleranzen in µm
Exzentrizität: IT-9 für D≤50, und IT-10 für D>50

Bezeichnung (Referenz für Bestellungen)

Bezeichnung für Zylinderlager aus Bronze mit 25 mm Innen-Ø, 30 mm Außen-Ø und 35 mm Länge:

SELFOIL® Lager A-25-30-35

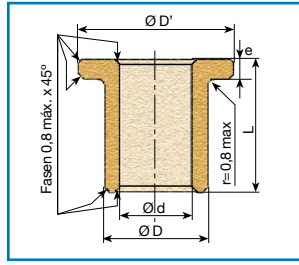
(Der Buchstabe A steht für Zylinderlager aus Bronze.)



Typ A – Zylindrisch

Durchmesser vor der Montage [mm]		L = Länge [mm]		Teile/Beutel
d = Ø Innen Toleranz G7	D = Ø Außen Toleranz s7	Toleranz js13		
20 + 28 / - 7	24 + 56 / - 35	16 - 20 - 25 - 32		10
20 + 28 / - 7	25 + 56 / - 35	15 - 16 - 20 - 25 - 30 - 32 - 35		10
20 + 28 / - 7	26 + 56 / - 35	15 - 16 - 20 - 25 - 30 - 32 - 35 - 40		10
20 + 28 / - 7	27 + 56 / - 35	16 - 20 - 25 - 32		10
20 + 28 / - 7	28 + 56 / - 35	16 - 20 - 25 - 30 - 32 - 35 - 40		10
20 + 28 / - 7	30 + 56 / - 35	20 - 25 - 30 - 35 - 40		10
22 + 28 / - 7	27 + 56 / - 35	15 - 18 - 20 - 22 - 25 - 28 - 30 - 35 - 36 - 40		10
22 + 28 / - 7	28 + 56 / - 35	18 - 20 - 22 - 25 - 28 - 30 - 35 - 36 - 40		10
22 + 28 / - 7	29 + 56 / - 35	18 - 22 - 28 - 36		10
25 + 28 / - 7	30 + 56 / - 35	20 - 25 - 30 - 32 - 35 - 40		10
25 + 28 / - 7	32 + 68 / - 43	20 - 25 - 30 - 32 - 35 - 40 - 45		10
25 + 28 / - 7	35 + 68 / - 43	25 - 30 - 35 - 40 - 45 - 50		5
28 + 28 / - 7	32 + 68 / - 43	20 - 22 - 25 - 28 - 32 - 36 - 40		5
28 + 28 / - 7	33 + 68 / - 43	20 - 22 - 25 - 28 - 32 - 36 - 40 - 45		5
28 + 28 / - 7	35 + 68 / - 43	25 - 30 - 35 - 40 - 45 - 50		5
28 + 28 / - 7	36 + 68 / - 43	22 - 28 - 36 - 45		5
30 + 28 / - 7	35 + 68 / - 43	20 - 25 - 30 - 35 - 40 - 45 - 50		5
30 + 28 / - 7	38 + 68 / - 43	20 - 24 - 25 - 30 - 35 - 38 - 40 - 45 - 50		5
30 + 28 / - 7	40 + 68 / - 43	20 - 25 - 30 - 35 - 40 - 45 - 50		5
32 + 34 / - 9	38 + 68 / - 43	20 - 25 - 32 - 40 - 50		5
32 + 34 / - 9	40 + 68 / - 43	20 - 25 - 30 - 32 - 35 - 40 - 45 - 50		5
35 + 34 / - 9	40 + 68 / - 43	20 - 25 - 30 - 35 - 40 - 45 - 50		5
35 + 34 / - 9	41 + 68 / - 43	25 - 35 - 40		5
35 + 34 / - 9	44 + 68 / - 43	22 - 28 - 35		5
35 + 34 / - 9	45 + 68 / - 43	25 - 30 - 35 - 40 - 45 - 50 - 60		5
36 + 34 / - 9	42 + 68 / - 43	22 - 28 - 36 - 45		5
36 + 34 / - 9	45 + 68 / - 43	22 - 28 - 36 - 45		5
38 + 34 / - 9	44 + 68 / - 43	25 - 35 - 45		5
40 + 34 / - 9	45 + 68 / - 43	35 - 40 - 45 - 50		5
40 + 34 / - 9	46 + 68 / - 43	25 - 30 - 32 - 40 - 50		5
40 + 34 / - 9	50 + 68 / - 43	25 - 32 - 40 - 45 - 50 - 60		5
45 + 34 / - 9	51 + 83 / - 53	28 - 36 - 45 - 56		5
45 + 34 / - 9	55 + 83 / - 53	30 - 35 - 40 - 45 - 50 - 55 - 60		5
45 + 34 / - 9	56 + 83 / - 53	28 - 36 - 45 - 56		5
45 + 34 / - 9	60 + 83 / - 53	40 - 45 - 50 - 60		2
50 + 34 / - 9	56 + 83 / - 53	32 - 40 - 50 - 63		2
50 + 34 / - 9	60 + 83 / - 53	32 - 40 - 45 - 50 - 60 - 63 - 70 - 100		2
55 + 40 / - 10	65 + 83 / - 53	40 - 55 - 70		2
60 + 40 / - 10	70 + 89 / - 59	50 - 60 - 90 - 120		2
60 + 40 / - 10	72 + 89 / - 59	50 - 60 - 70		1
60 + 40 / - 10	80 + 89 / - 59	90 - 120		1
63 + 40 / - 10	70 + 89 / - 59	40 - 50		1
70 + 40 / - 10	80 + 89 / - 59	90 - 120		1
80 + 56 / - 10 (G8)	95 + 125 / - 71 (s8)	70 - 80 - 90		1
80 + 56 / - 10 (G8)	100 + 125 / - 71 (s8)	80 - 120		1
100 + 66 / - 12 (G8)	120 + 133 / - 79 (s8)	80 - 120		1

SELFOIL® High Performance: siehe Eigenschaften auf Seite 9
Toleranzen in µm / Exzentrizität: IT-9 für D≤50, und IT-10 für D>50



Bezeichnung (Referenz für Bestellungen)

Bezeichnung für Zylinderlager mit Bund aus Bronze mit 16 mm Innen-Ø, 20 mm Außen-Ø und 25 mm Länge:

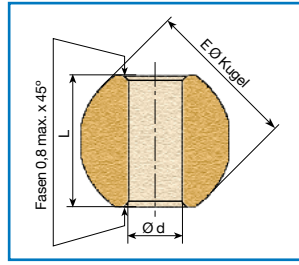
SELFOIL® Lager B-16-20-25/24-2

(Der Buchstabe B steht für Bronzelager mit Bund, die Werte 24-2 entsprechen Bunddurchmesser und -dicke.)

Typ B – Zylindrisch mit Bund

Durchmesser vor der Montage [mm]		L = Länge [mm] Toleranz js13	Bund [mm]		Teile/ Beutel
d = Ø Innen Toleranz G8	D = Ø Außen Toleranz s8		D' = Ø Bund Toleranz js13	e = Dicke Toleranz js14	
3 +16 / -2	6 +37 / -19	4 - 5 - 6 - 10	9	1,5	25
4 +22 / -4	8 +45 / -23	4 - 5 - 8 - 10 - 12	12	2	25
6 +22 / -4	10 +45 / -23	6 - 10 - 15 - 16	14	2	25
8 +27 / -5	12 +55 / -28	8 - 10 - 12 - 15 - 16	16	2	25
9 +27 / -5	14 +55 / -28	6 - 10 - 14	19	2,5	10
10 +27 / -5	13 +55 / -28	10 - 16 - 20	16	1,5	10
10 +27 / -5	14 +55 / -28	10 - 15 - 20	18	2	10
10 +27 / -5	15 +55 / -28	10 - 15 - 16 - 20	20	3	10
10 +27 / -5	16 +55 / -28	8 - 10 - 16	22	3	10
12 +33 / -6	15 +55 / -28	12 - 16 - 20	18	1,5	10
12 +33 / -6	17 +55 / -28	10 - 12 - 15 - 16 - 20 - 25	22	3	10
12 +33 / -6	18 +55 / -28	8 - 12 - 20	24	3	10
14 +33 / -6	18 +55 / -28	14 - 18 - 22	22	2	10
14 +33 / -6	20 +68 / -35	14 - 15 - 18 - 20 - 22 - 25 - 28 - 30	25	3	10
15 +33 / -6	19 +68 / -35	16 - 20 - 25	23	2	10
15 +33 / -6	20 +68 / -35	15 - 20 - 25 - 30	25	3	10
15 +33 / -6	21 +68 / -35	16 - 20 - 25 - 32	27	3	10
16 +33 / -6	20 +68 / -35	16 - 20 - 25	24	2	10
16 +33 / -6	22 +68 / -35	15 - 16 - 20 - 25 - 30 - 32	28	3	10
18 +33 / -6	22 +68 / -35	18 - 22 - 28	26	2	10
18 +33 / -6	24 +68 / -35	18 - 22 - 28	30	3	10
18 +33 / -6	25 +68 / -35	20 - 25 - 30 - 35	32	4	10
20 +40 / -7	24 +68 / -35	10 - 16 - 20 - 25	28	2	10
20 +40 / -7	26 +68 / -35	15 - 16 - 20 - 25 - 30 - 32	32	3	10
20 +40 / -7	28 +68 / -35	20 - 25 - 30 - 35	35	4	10
22 +40 / -7	27 +68 / -35	18 - 22 - 28	32	2,5	10
22 +40 / -7	28 +68 / -35	15 - 20 - 25 - 30 - 35 - 40	33	4	10
22 +40 / -7	29 +68 / -35	18 - 22 - 28 - 36	36	3,5	10
25 +40 / -7	30 +68 / -35	20 - 25 - 32	35	2,5	10
25 +40 / -7	32 +82 / -43	20 - 25 - 30 - 32 - 35 - 40	40	4	10
25 +40 / -7	35 +82 / -43	16 - 25 - 30	45	5	10
28 +40 / -7	33 +82 / -43	22 - 28 - 36	38	2,5	10
28 +40 / -7	36 +82 / -43	22 - 25 - 28 - 30 - 35 - 36 - 40	44	4	10
30 +40 / -7	38 +82 / -43	20 - 25 - 30	46	4	10
30 +40 / -7	40 +82 / -43	25 - 30 - 35 - 40	48	4	10
32 +48 / -9	38 +82 / -43	20 - 25 - 32	44	3	10
32 +48 / -9	40 +82 / -43	20 - 25 - 30 - 32 - 35 - 40	48	4	10
35 +48 / -9	45 +82 / -43	20 - 25 - 30 - 35 - 40	55	5	10
36 +48 / -9	42 +82 / -43	22 - 28 - 36	48	3	10
36 +48 / -9	45 +82 / -43	22 - 28 - 36	54	4,5	10
40 +48 / -9	46 +82 / -43	25 - 32 - 40	52	3	5
40 +48 / -9	50 +82 / -43	25 - 30 - 32 - 35 - 40	60	5	5
45 +48 / -9	51 +99 / -53	28 - 36 - 45	57	3	5
45 +48 / -9	56 +99 / -53	28 - 36 - 45	67	5,5	5
50 +48 / -9	56 +99 / -53	32 - 40 - 50	62	3	5
50 +48 / -9	60 +99 / -53	32 - 40 - 50	70	5	5
60 +56 / -10	70 +105 / -59	50 - 60	80	5	5

SELFOIL® High Performance: siehe Eigenschaften auf Seite 9
Toleranzen in µm / Exzentrizität: IT-9 für D≤50, und IT-10 für D>50



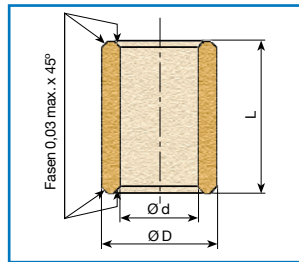
Bezeichnung (Referenz für Bestellungen)

Bezeichnung für ein Kalottenlager aus Bronze mit 10 mm Innen-Ø, 22 mm Kugel-Ø und 16 mm Länge:
SELFOIL® Lager C-10-22-16
 (der Buchstabe C steht für Kugellager)

Typ C – Kugelförmig

d = Ø Innen [mm] Toleranz H7	E = Ø Kugel [mm] Toleranz ±0,05	L = Länge [mm] Toleranz ±0,15	Teile/Beutel
4	10	8	25
5	12	9	25
6	14	11	25
7	16	12	25
8	18	13	25
9	20	14,5	25
10	22	16	25
12	23	16	25

Exzentrizität: IT-9



Bezeichnung (Referenz für Bestellungen)

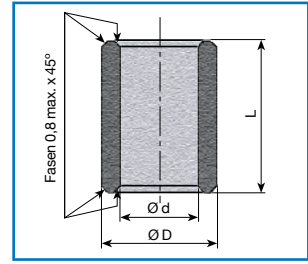
Bezeichnung für Zylinderlager aus Bronze mit 1" Innen-Ø, 1½" Außen-Ø und 2" Länge:
SELFOIL® Lager A-1-1½-2
 (Der Buchstabe A steht für Zylinderlager aus Bronze.)

Typ A – Zylindrisch (Zoll-Abmessungen)

Durchmesser vor der Montage [in]		L = Länge [in] Toleranz js13	Teile/Beutel
d = Ø Innen Toleranz G7	D = Ø Außen Toleranz s7		
¼	½	¼ - ⅜ - ½ - ⅝ - ¾	25
⅜	⅝	⅜ - ½ - ⅝ - ¾ - 1	25
½	11/16	½ - ⅝ - ¾ - 1 - 1¼	10
½	¾	½ - ⅝ - ¾ - 1 - 1¼	10
⅝	¾	½ - ⅝ - ¾ - 1 - 1¼	10
⅝	7/8	½ - ⅝ - ¾ - 1 - 1¼	10
¾	7/8	⅝ - ¾ - 7/8 - 1 - 1¼	10
¾	1	⅝ - ¾ - 7/8 - 1 - 1¼	10
¾	1¼	⅝ - ¾ - 7/8 - 1 - 1¼	10
1	1⅝	¾ - 1 - 1¼ - 1½	10
1	1½	¾ - 1 - 1¼ - 1½	5
1½	2	1½ - 2 - 2¼ - 2½	5
2	2½	1½ - 2 - 2¼ - 2½	2
2½	3	1½ - 2 - 2¼ - 2½	1

Exzentrizität: IT-9 für D≤2", und IT-10 für D≥ 2"

SELFOIL® EISENLAGER: STANDARDABMESSUNGEN



Typ AF - Zylindrisch

Durchmesser vor der Montage [mm]		L = Länge [mm]		Teile/Beutel
d = Ø Innen Toleranz G7	D = Ø Außen Toleranz s7	Toleranz js13		
3 +12	6 +31	4 - 10		25
4 +16	8 +38	8		25
6 +16	9 +38	6 - 10 - 12 - 16		25
6 +16	10 +38	6 - 10 - 16		25
6 +16	12 +46	6		25
8 +20	11 +46	8 - 12 - 16		25
8 +20	12 +46	8 - 12 - 16 - 20		25
8 +5	13 +46	10 - 20 - 25		25
10 +20	14 +46	10 - 16 - 20		25
10 +5	15 +46	10		10
10 +20	15 +28	12 - 16 - 20		10
12 +24	16 +28	12 - 16 - 20 - 25		10
12 +6	17 +46	12		10
12 +24	18 +46	14 - 22		10
12 +6	20 +56	14 - 28		10
14 +24	19 +56	16 - 20		10
14 +6	20 +35	16 - 20 - 25 - 32		10
15 +24	22 +35	16 - 20 - 25		10
16 +24	22 +56	18 - 22		10
16 +6	24 +56	22		10
18 +24	24 +35	16 - 20 - 25 - 32		10
18 +6	26 +56	16 - 20 - 25 - 32		10
20 +28	27 +56	18 - 22		10
20 +7	30 +56	20 - 25 - 32		10
22 +28	32 +68	20 - 25 - 32		10
22 +7	38 +43	24 - 30 - 38		5
25 +28	38 +68	32		5
25 +7	44 +43	22 - 28 - 35		5
30 +28	42 +68	22		5
32 +34	46 +43	25 - 32 - 40		5
35 +34	50 +68	25 - 32 - 40 - 50		5
36 +9	51 +83	28 - 45		5
36 +34	55 +53	35		5
40 +34	56 +83	36		5
40 +9	56 +53	32		2
45 +34	60 +83	32 - 50		2
45 +9	70 +89	60 - 90		2
50 +34	80 +59	120		1
50 +9	80 +59	120		1
60 +40	100 +125 (s8)	120		1
70 +10	100 +71 (s8)	120		1
80 +56 (G8)	120 +133 (s8)	120		1
80 +10	120 +79 (s8)	120		1
100 +66 (G8)				1

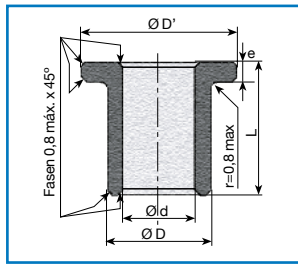
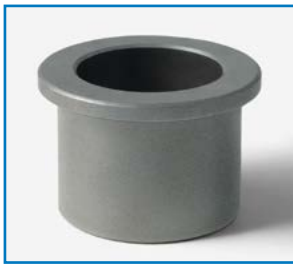
Toleranz in µm / Exzentrizität: IT-9 für D≤50, und IT-10 für D>50
SELFOIL® High Performance: siehe Eigenschaften auf Seite 9

Bezeichnung (Referenz für Bestellungen)

Bezeichnung für Zylinderlager aus Eisen mit 25 mm Innen-Ø, 30 mm Außen-Ø und 32 mm Länge:

SELFOIL® Lager AF-25-30-32

(Die Buchstaben AF stehen für Zylinderlager aus Eisen.)



Bezeichnung (Referenz für Bestellungen)

Bezeichnung für Zylinderlager aus Eisen mit Bund, 16 mm Innen-Ø, 22 mm Außen-Ø und 25 mm Länge:

SELFOIL® Lager BF-16-22-25/28-3

(Die Buchstaben BF stehen für Lager aus Eisen mit Bund, die Werte 28-3 entsprechen Flanschdurchmesser und -dicke.)

Typ BF – Zylindrisch mit Bund

Durchmesser vor der Montage [mm]		L = Länge [mm] Toleranz js13	Bund [mm]		Teile/ Beutel
d = Ø Innen Toleranz G8	D = Ø Außen Toleranz s8		D' = Ø Bund Toleranz js13	e = Dicke Toleranz js14	
3 + 16	6 + 37	4	9	1,5	25
6 + 22	10 + 45	6 - 10 - 16	14	2	25
8 + 27	12 + 55	8 - 12 - 16	16	2	25
10 + 27	13 + 55	10 - 16	16	1,5	10
10 + 27	15 + 55	10 - 16 - 20	20	2,5	10
12 + 33	15 + 55	12 - 16 - 20	18	1,5	10
12 + 33	17 + 55	12 - 16	22	2,5	10
12 + 33	17 + 28	12 - 16	22	2,5	10
14 + 33	18 + 55	14 - 18 - 22	22	2	10
14 + 33	18 + 28	14 - 18 - 22	22	2	10
16 + 33	20 + 68	16 - 20	24	2	10
16 + 33	20 + 35	16 - 20	28	3	10
16 + 33	22 + 68	16 - 20 - 25	28	3	10
18 + 33	24 + 35	18 - 22	30	3	10
20 + 40	24 + 68	16 - 20 - 25	28	2	10
20 + 40	24 + 35	16 - 20 - 25	32	3	10
20 + 40	26 + 68	16 - 20 - 25	32	3	10
22 + 40	29 + 68	18 - 22 - 28 - 36	36	3,5	10
22 + 40	29 + 35	18 - 22 - 28 - 36	36	3,5	10
25 + 40	30 + 68	20 - 32	35	2,5	10
25 + 40	30 + 35	20 - 32	35	2,5	10
25 + 40	32 + 82	25 - 32	39	3,5	10
25 + 40	32 + 43	25 - 32	39	3,5	10
30 + 40	38 + 32	30	46	4	10
30 + 40	38 + 43	30	46	4	10
32 + 48	40 + 82	20 - 32	48	4	10
32 + 48	40 + 43	20 - 32	48	4	10
36 + 48	45 + 82	22 - 36	54	4,5	10
36 + 48	45 + 43	22 - 36	54	4,5	10
40 + 48	50 + 82	25 - 32 - 40	60	5	5
40 + 48	50 + 43	25 - 32 - 40	60	5	5
50 + 48	60 + 99	50	70	5	5
50 + 48	60 + 53	50	70	5	5
60 + 56	70 + 105	60	80	5	5
60 + 10	70 + 59	60	80	5	5

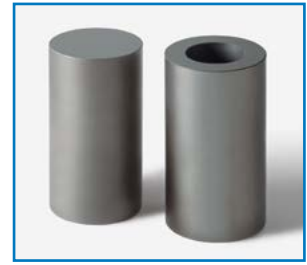
Toleranz en µm

Exzentrizität: IT-9 für D≤50, und IT-10 für D>50

SELFOIL® High Performance: siehe Eigenschaften auf Seite 9



SELFOIL® ROHLINGE ZUR MECHANISCHEN BEARBEITUNG: STANDARDABMESSUNGEN



Typ T – Rohlinge zur mechanischen Bearbeitung aus Bronze

Vollstücke		
D = Ø Außen [mm]	L = Länge [mm]	Teile/Beutel
15 ±0,8	30 min.	5
20 ±0,8	25 min.	5
20 ±0,8	50 min.	2
25 ±0,8	25 min.	2
25 ±0,8	50 min.	2
32 ±0,8	40 min.	2
32 ±0,8	80 min.	1
42 ±0,8	50 min.	1
42 ±0,8	100 min.	1
45 ± 1	90 min.	1
52 ± 1	60 min.	1
52 ± 1	120 min.	1
62 ±1,5	120 min.	1
70 ±1,5	120 min.	1
80 ±1,5	120 min.	1
105 ± 2	120 min.	1
125 min.	80 min.	1
125 min.	140 min.	1
149 min.	80 min.	1
149 min.	140 min.	1
178 min.	140 min.	1
202 min.	80 min.	1

Hohlstücke			
D = Ø Innen [mm]	D = Ø Außen [mm]	L = Länge [mm]	Teile/Beutel
38 ± 0,8	66 ±1,5	65 min.	1
38 ± 0,8	66 ±1,5	120 min.	1
45 ± 0,8	105 ±1,5	120 min.	1
53 ± 1	85 ±1,5	65 min.	1
53 ± 1	85 ±1,5	120 min.	1
68 ± 1,5	104 ±1,5	65 min.	1
68 ± 1,5	104 ±1,5	120 min.	1
83 ± 1,5	123 ±2	65 min.	1
83 ± 1,5	123 ±2	120 min.	1
98 ± 1,5	142 ±2	65 min.	1
98 ± 1,5	142 ±2	120 min.	1
59 max.	125 min.	80 min.	1
59 max.	125 min.	140 min.	1
79 max.	149 min.	80 min.	1
79 max.	149 min.	140 min.	1
110 max.	178 min.	80 min.	1
110 max.	178 min.	140 min.	1
150 max.	202 min.	140 min.	1

Typ TF – Rohlinge zur mechanischen Bearbeitung aus Eisen

Vollstücke		
D = Ø Außen [mm]	L = Länge [mm]	Teile/Beutel
15 ± 1	30 ± 2	5
20 ± 1	25 ± 2	5
20 ± 1	50 ± 2	2
25 ± 1	25 ± 2	2
25 ± 1	50 ± 2	2
32 ± 1	40 ± 2	2
32 ± 1	80 ± 2	1
42 ± 1	50 ± 2	1
42 ± 1	100 ± 2	1
45 ± 1	90 ± 2	1
52 ± 1	60 ± 2	1
52 ± 1	120 ± 2	1
62 ± 1	120 ± 2	1
70 ± 1	120 ± 2	1
80 ± 1	120 ± 2	1

Hohlstücke			
D = Ø Innen [mm]	D = Ø Außen [mm]	L = Länge [mm]	Teile/Beutel
38 ±1	66 ±1,5	65 ±2	1
38 ±1	66 ±1,5	120 ±2	1
53 ±1	85 ±1,5	65 ±2	1
53 ±1	85 ±1,5	120 ±2	1

Bezeichnung (Referenz für Bestellungen)

Bezeichnung für Vollrohlinge aus Bronze mit 25 mm Außen-Ø und 50 mm Länge:

SELFOIL® Rohling T-25-50

(Der Buchstabe T steht für Rohlinge für mechanischen Bearbeitung aus Bronze.)

Bezeichnung (Referenz für Bestellungen)

Bezeichnung für Hohlrohlinge aus Eisen mit 38 mm Innen-Ø, 66 mm Außen-Ø und 120 mm Länge:

SELFOIL® Rohling TF-38-66-120

(Die Buchstaben TF stehen für Rohlinge für mechanischen Bearbeitung aus Eisen.)

Toleranz in mm.

Wir empfehlen, für die mechanische Bearbeitung die auf Seite 17 angeführten Bedingungen einzuhalten und nach dem Bearbeitungsprozess grundsätzlich eine Imprägnierung mit Schmieröl Ames-01 vorzunehmen.